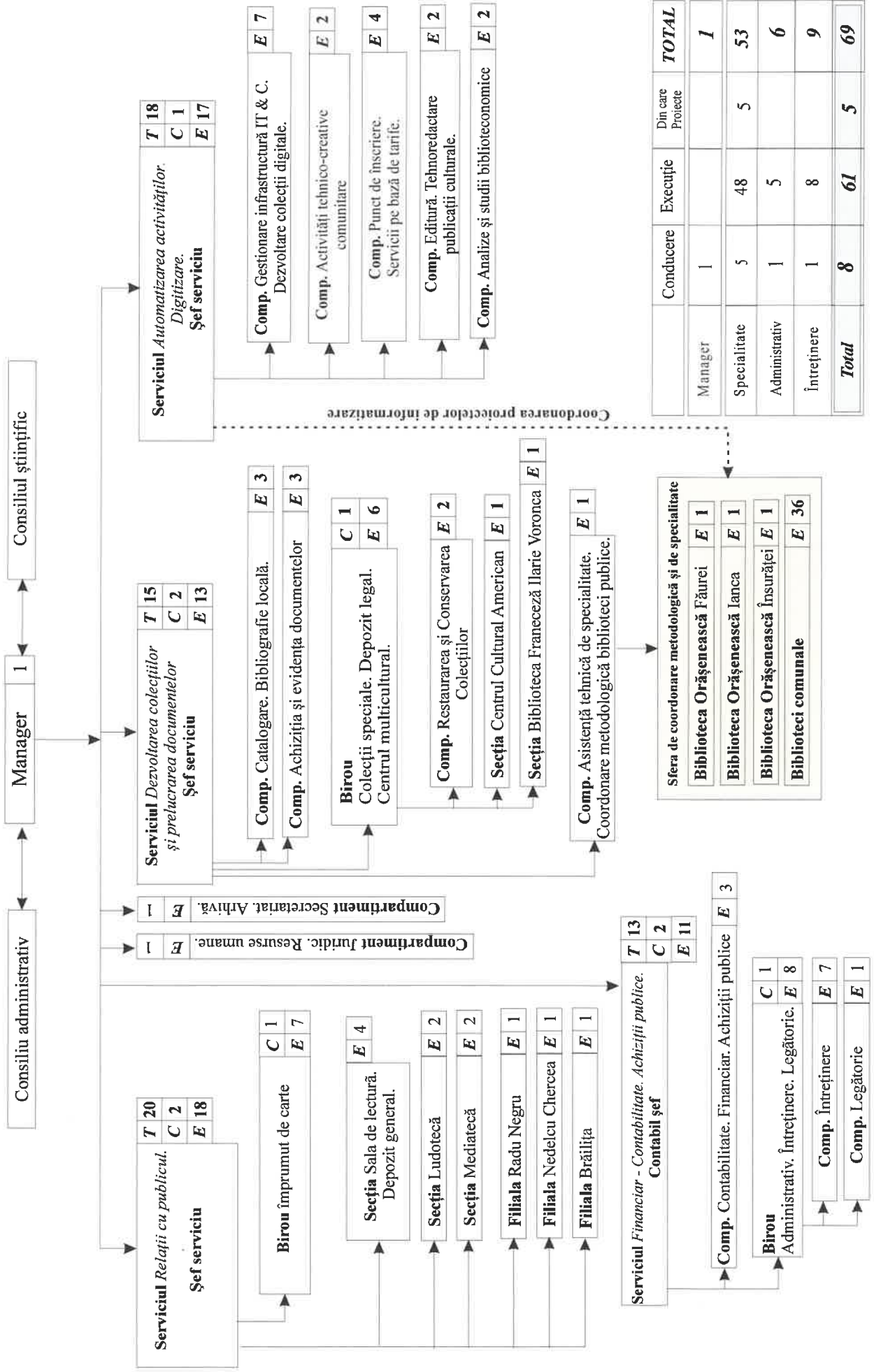


**Organigrama Bibliotecii Județene "Panait Istrati" Brăila - 2023**

Anexa nr.1  
la HCL Brăila  
nr. 154/2023



	Conducere	Execuție	Din care Proiecte	TOTAL
Manager	1			1
Specialitate	5	48	5	53
Administrativ	1	5		6
Întreținere	1	8		9
<b>Total</b>	<b>8</b>	<b>61</b>	<b>5</b>	<b>69</b>

## STAT DE FUNCȚII - AUGUST 2023

Nr. Crt.	Funcția		Treapta sau Gradul
	Execuție	Cond.	
1	Manager		II
2	Contabil șef		II
<b>A SERVICIUL RELAȚII CU PUBLICUL</b>			
3	Șef Serviciu		II
<b>A.1 BIROUL ÎMPRUMUT DE CARTE</b>			
4	șef birou		II
5	Bibliotecar		S-IA
6	Bibliotecar		S-IA
7	Bibliotecar		S-IA
8	Bibliotecar		S-I
9	Bibliotecar*1		S-II
10	Bibliotecar		S -II
11	Bibliotecar		S-I
<b>A. 2. SECȚIA SALA DE LECTURĂ. DEPOZIT GENERAL</b>			
12	Bibliograf		S-IA
13	Bibliotecar		S I
14	Bibliotecar		M-IA
15	Bibliotecar		M-IA
<b>A 3 SECȚIA LUDOTECA</b>			
16	Bibliotecar		SSD-I
17	Bibliotecar		M-IA
<b>A 4 SECȚIA MEDIATECĂ</b>			
18	Bibliotecar		S -I
19	Bibliotecar		S-I
<b>A 5 FILIALA RADU NEGRU</b>			
20	Bibliotecar		S-IA
<b>A 6 FILIALA NEDELCU CHERCEA</b>			
21	Bibliotecar		S-I
<b>A 7 FILIALA BRĂILIȚA</b>			
22	Bibliotecar		M-IA

Nr. Crt.	Funcția		Treapta sau Gradul
	Execuție	Cond.	
<b>B</b>	<b>SERVICIUL DEZVOLTAREA COLECȚIILOR ȘI PRELUCRAREA DOCUMENTELOR</b>		
23	Șef serviciu		II
<b>B 1</b>	<b>COMPARTIMENT CATALOGARE. BIBLIOGRAFIE LOCALĂ.</b>		
24	Bibliotecar		S-IA
25	Bibliotecar		S-IA
26	Bibliotecar		M-IA
<b>B 2</b>	<b>COMPARTIMENT ACHIZIȚIA ȘI EVIDENȚA DOCUMENTELOR</b>		
27	Bibliotecar		SSD-I
28	Bibliotecar		SSD-I
29	Bibliotecar		S-I
<b>B 3</b>	<b>BIROUL COLECȚII SPECIALE. DEPOZIT LEGAL. CENTRUL MULTICULTURAL.</b>		
30	Șef birou		II
31	Bibliotecar*2		S-II
32	Bibliotecar		S-IA
<b>B 3.1</b>	<b>COMPARTIMENT RESTAURAREA ȘI CONSERVAREA COLECȚIILOR</b>		
33	Conservator		S-II
34	Restaurator		S-I
<b>B 3.2.</b>	<b>SECȚIA CENTRUL CULTURAL AMERICAN</b>		
35	Bibliotecar		S-IA
<b>B 3.3.</b>	<b>SECȚIA BIBLIOTECA FRANCEZĂ ILARIE VORONCA</b>		
36	Bibliotecar*3		S-II
<b>B 4</b>	<b>COMP. ASISTENȚĂ TEHNICĂ DE SPEC. COORDONARE METODOLOGICĂ BIBLIOTECI PUB</b>		
37	Bibliotecar		SSD-I
<b>C</b>	<b>SERVICIUL AUTOMATIZAREA ACTIVITĂȚILOR . DIGITIZARE</b>		
38	Șef serviciu		II
<b>C 1</b>	<b>COMP. GESTIONARE INFRASTRUCTURĂ IT &amp; C. DEZVOLTARE COLECȚII DIGITALE.</b>		
39	Bibliotecar		S-IA
40	Inginer de sistem		S IA
41	Analist		S-IA
42	Tehnoredactor		S-I
43	Bibliotecar arhivist*5		S II
44	Documentarist		S II
45	Operator date		M-IA
<b>C 2</b>	<b>COMPARTIMENT ACTIVITĂȚI TEHNICO-CREATIVE COMUNITARE</b>		
46	Inginer		S-II
47	Bibliotecar		S-I
<b>C 3</b>	<b>COMPARTIMENT. PUNCT DE ÎNSCRIERE. SERVICII PE BAZĂ DE TARIFE.</b>		
48	Bibliotecar		S-IA
49	Operator date		M-IA
50	Operator date*4		M -I
51	Bibliotecar		S -II
<b>C 4</b>	<b>COMPARTIMENT EDITURA TEHNOREDACTARE PUBLICAȚII CULTURALE</b>		
52	Redactor		S-I

53	Corector		S-II
<b>C 5</b>	<b>COMPARTIMENT. ANALIZE ȘI STUDII BIBLIOTECONOMICE</b>		
54	Bibliotecar		SSD-I
55	Bibliotecar		S I

Nr. Crt.	Funcția		Treapta sau Gradul
	Execuție	Cond.	
<b>D</b>	<b>COMPARTIMENTUL JURIDIC. RESURSE UMANE.</b>		
56	Consilier Juridic		S-IA
<b>E</b>	<b>COMPARTIMENT SECRETARIAT. ARHIVA.</b>		
57	Referent de spec.		S-III

<b>F</b>	<b>SERVICIUL FINANCIAR-CONTABILITATE. ACHIZIȚII PUBLICE</b>		
<b>F 1</b>	<b>COMPARTIMENT FINANCIAR-CONTABILITATE. ACHIZIȚII PUBLICE</b>		
58	Economist		S-IA
59	Economist		S-IA
60	Economist		S-IA
<b>G</b>	<b>BIROU ADMINISTRATIV. ÎNTREȚINERE. LEGATORIE.</b>		
61	Șef form muncitori		M - II
<b>G 1</b>	<b>COMPARTIMENT ÎNTREȚINERE</b>		
62	Muncitor		G-I
63	Muncitor		G-I
64	Îngrijitor		G-I
65	Administrator		I
66	Îngrijitor		G-I
67	Îngrijitor		G-I
68	Șofer		M-I
<b>G 2</b>	<b>COMPARTIMENT LEGĂTORIE.</b>		
69	Muncitor calif (legator)		I

**Notă:-** posturile \*1 și \*2 perioadă determinată, corespund proiectului „Spațiul de recreere, învățare și socializare pe malul Dunării” SMIS 128060

- posturile \*3 și \*4 pe perioadă determinată, corespund proiectului „Brăila- Tărâmul pescăresc de altă dată” SMIS 127926

- postul \*5 perioadă determinată corespunde, proiectului „Creative Hub Brăila - incubator de idei destinate revitalizării și valorificării identității locale” SMIS 156230

**MANAGER**

Dragoș Adrian NEAGU



Compartment Juridic. Resurse Umane  
consilier juridic Lenuța DONE

**DONE LENUȚA**  
Consilier juridic